

Behandlingsdagbok



Med steg för steg-
instruktioner
för din HyQvia-
behandling



Du har fått den här broschyren av din sjukvårdspersonal
för att du har blivit ordinerad HyQvia.
Läs bipacksedeln noggrant.

HyQvia
Humant normalt immunglobulin (10%)
Rekombinant humant hyaluronidas

Denna bok tillhör:

Namn

.....

Adress

.....

Ort

.....

Telefon

.....

Upphittad? Skicka gärna tillbaka mig! Tack!

Träffa dina HyQvia-vänner!

Möt Molly och Igi.

**IGI OCH JAG HAR BÅDA
EN IMMUNBRIST**



Börja med HyQvia

och få lite hjälp från dina vänner!

I den här broschyren finns viktig information om din HyQvia-behandling för dig och dina anhöriga. Förhoppningsvis hittar du svar på många av dina frågor. Kom ihåg att du alltid kan kontakta din sjukvårdspersonal om du känner dig osäker eller har frågor om din behandling.

Mina vårdkontakter

Att föra en behandlingsdagbok gör det lättare att prata om behandlingen med din sjukvårdspersonal – de kan hjälpa dig om du har några frågor eller funderingar. Det är viktigt att berätta för dem så snart som möjligt om du upplever några biverkningar.

Läkare:

Sjuksköterska:

Vid infektion kontakta i första hand:

Diagnos:

Läkemedelsöverkänslighet:

Övrigt:

Min HyQvia-behandling

HY = Hyaluronidas, IG = Immunglobulin

Du bör alltid följa din sjukvårdspersonals råd kring administreringen av din HyQvia-behandling. För att möta dina behov eller ditt schema kan du behöva få en uppdaterad dos, frekvens och infusionshastighet. Här kan du hålla reda på din aktuella dos.

	Datum	Hastighet av HY	Dos av IG	Infusionshastighet av IG per infusionsställe				
				1:a intervall i minuter	2:a intervall i minuter	3:e intervall i minuter	4:e intervall i minuter	Resterande infusion
Exempel	1/12/2023	1-2 ml/min	X ml	X ml/timme 10 min	X ml/timme 10 min	X ml/timme 10 min	X ml/timme 10 min	X ml/timme 10 min
1:a infusionen								
2:a infusionen								
3:e infusionen								
4:e infusionen								
Pågående behandlingsdos								

Vanligtvis kommer din behandlingsdos att förbli densamma, men skulle din sjukvårdspersonal justera din behandlingsdos av någon anledning notera dessa förändringar i raderna nedan.

Justerad behandlingsdos

Datum								
Dos av IG								

Tillbehör

Pump
Nållängd
Antal nålar
Rekommenderade infusionsställen

Vi börjar med den fantastiska människokroppen

Din kropp består av miljarder små celler som var och en har ett viktigt jobb att utföra. Från hjärncellerna som hjälper dig att läsa den här meningen, till muskelcellerna du använder när du ler. De arbetar alla tillsammans för att göra dig till den du är.

Immunförsvaret är den del av din kropp som skyddar dina andra celler från inkräktare, som dåliga bakterier och virus som kan göra dig sjuk. Immunförsvaret består av massor av olika celler och proteiner som samarbetar för att hålla dig frisk och bekämpa infektioner.

Det här gör dina antikroppar

Antikroppar är en del av immunsystemet. De är som små superhjältar som håller utkik och finns överallt i din kropp. Deras uppdrag är att upptäcka dåliga bakterier och kontakta fler immunceller för att gemensamt hjälpa till att bekämpa de dåliga bakterierna. De kämpar verkligen hårt för att hålla dig frisk!



Molly föreställer sig själv som en superhjärte med cape.



Vad är HyQvia

och hur funkar det?

HyQvia är en medicin som består av två delar:

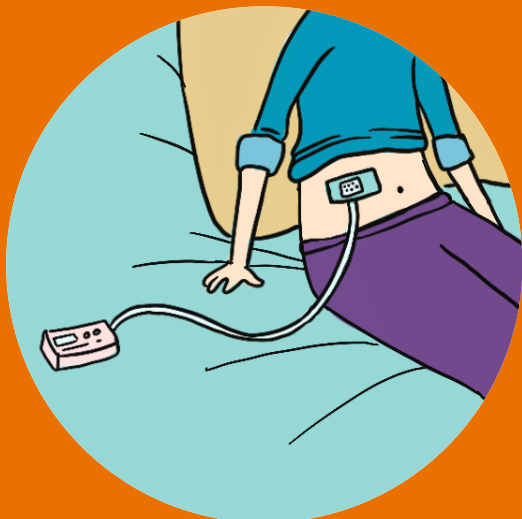
1. Den lilla flaskan innehåller enzymet hyaluronidas (HY), som gör det enklare för antikropparna att spridas under huden och komma ut i blodet.
2. Den stora flaskan innehåller renade antikroppar, immunglobuliner (IG), som hjälper till när din kropp inte själv tillverkar tillräckligt med antikroppar.



HyQvia ger dig fler antikroppar för att ersätta dem du saknar. De passar in i ditt immunförsvar och hjälper till att hitta och bekämpa dåliga bakterier och virus.

Antikropparna i HyQvia har blivit donerade av människor som ger sin plasma för att hjälpa andra. Deras plasma testas och behandlas för att säkerställa att antikropparna som du får är lämpliga för jobbet.

Vad är en infusion?



Antikropparna i HyQvia kommer in i din kropp genom att du får en infusion under huden, en subkutan infusion.

Från infusionsstället reser antikropparna runt i din kropp dit där de behövs för att hjälpa och stödja ditt immunförsvar.

Viktigt

innan du startar!

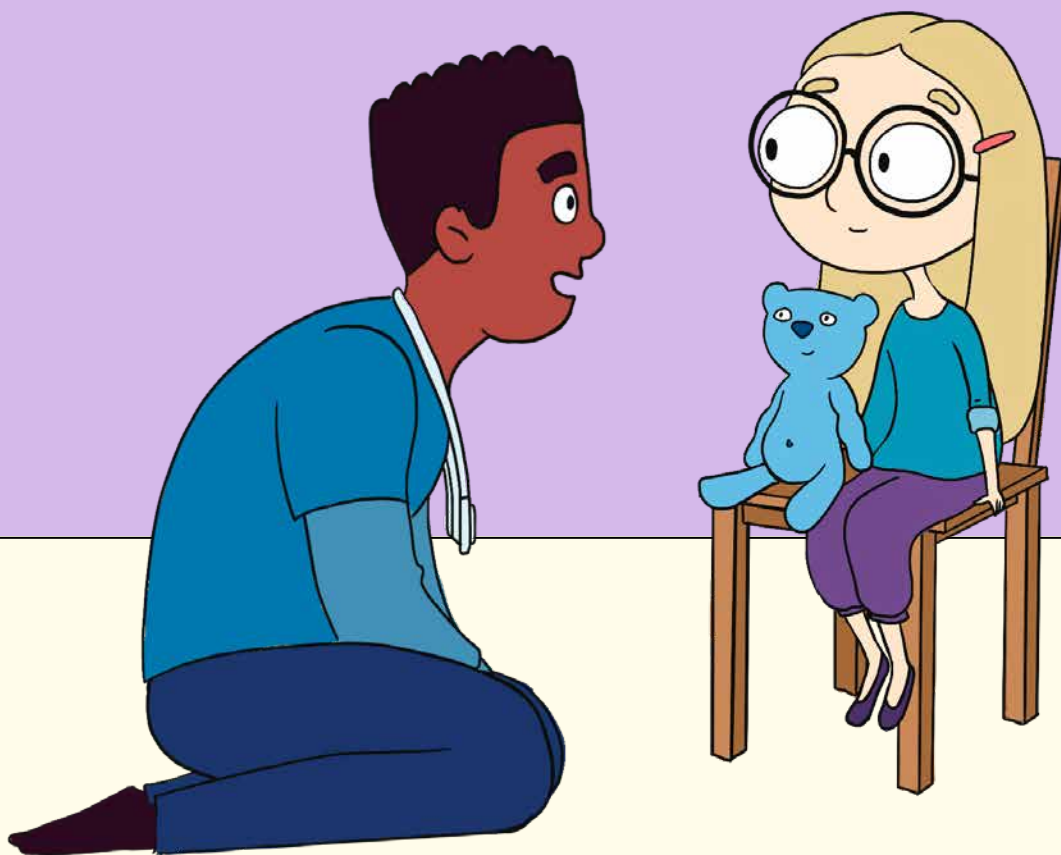
Tala om för din sjukvårdspersonal om du tar eller nyligen har tagit andra mediciner, även receptfria.

Berätta även för dem ifall du nyligen har vaccinerat dig eller planerar att vaccinera dig.

Tänk på att dricka lite extra före din behandling.

Det kan vara skönt att ha på sig löst sittande kläder vid behandlingen.

Välj en lugn dag och planera i förväg för att undvika störningar under infusionen.



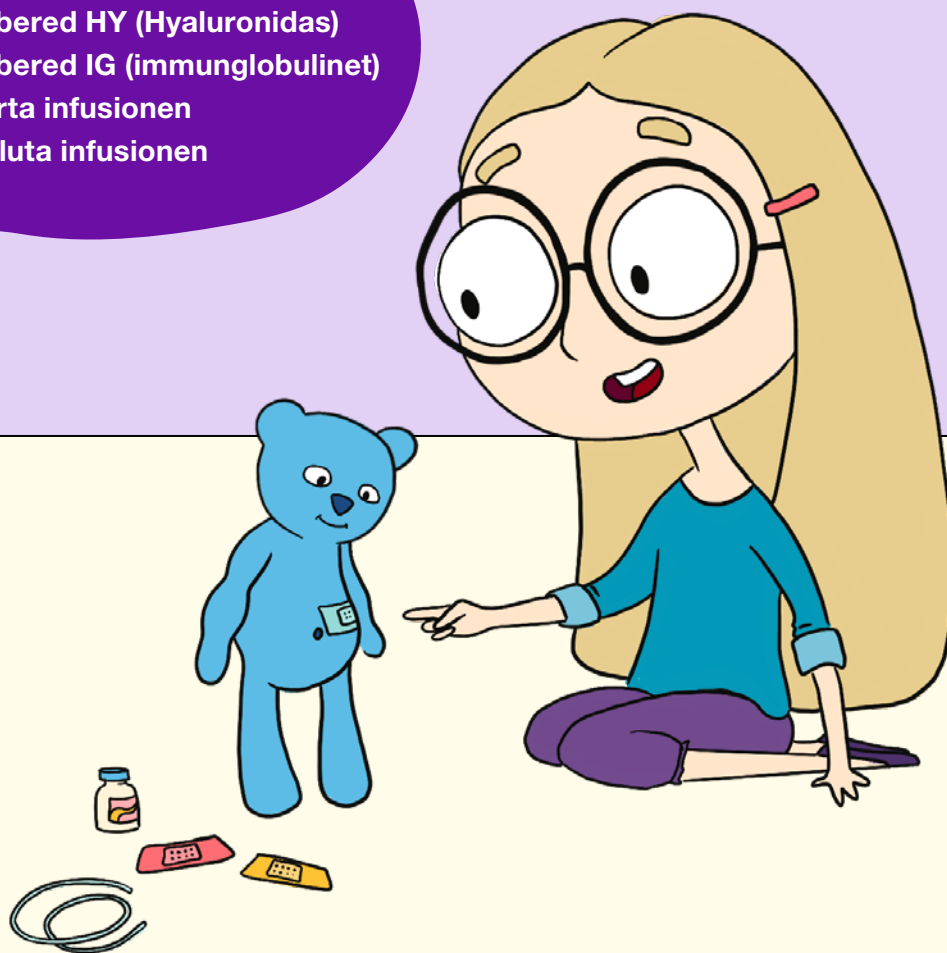
Hur du tar

HyQvia

I det här avsnittet går vi igenom steg för steg hur du tar din HyQvia-behandling. Infusionen med HyQvia genomförs i fem steg oavsett om du tar din behandling på sjukhuset eller i hemmet.

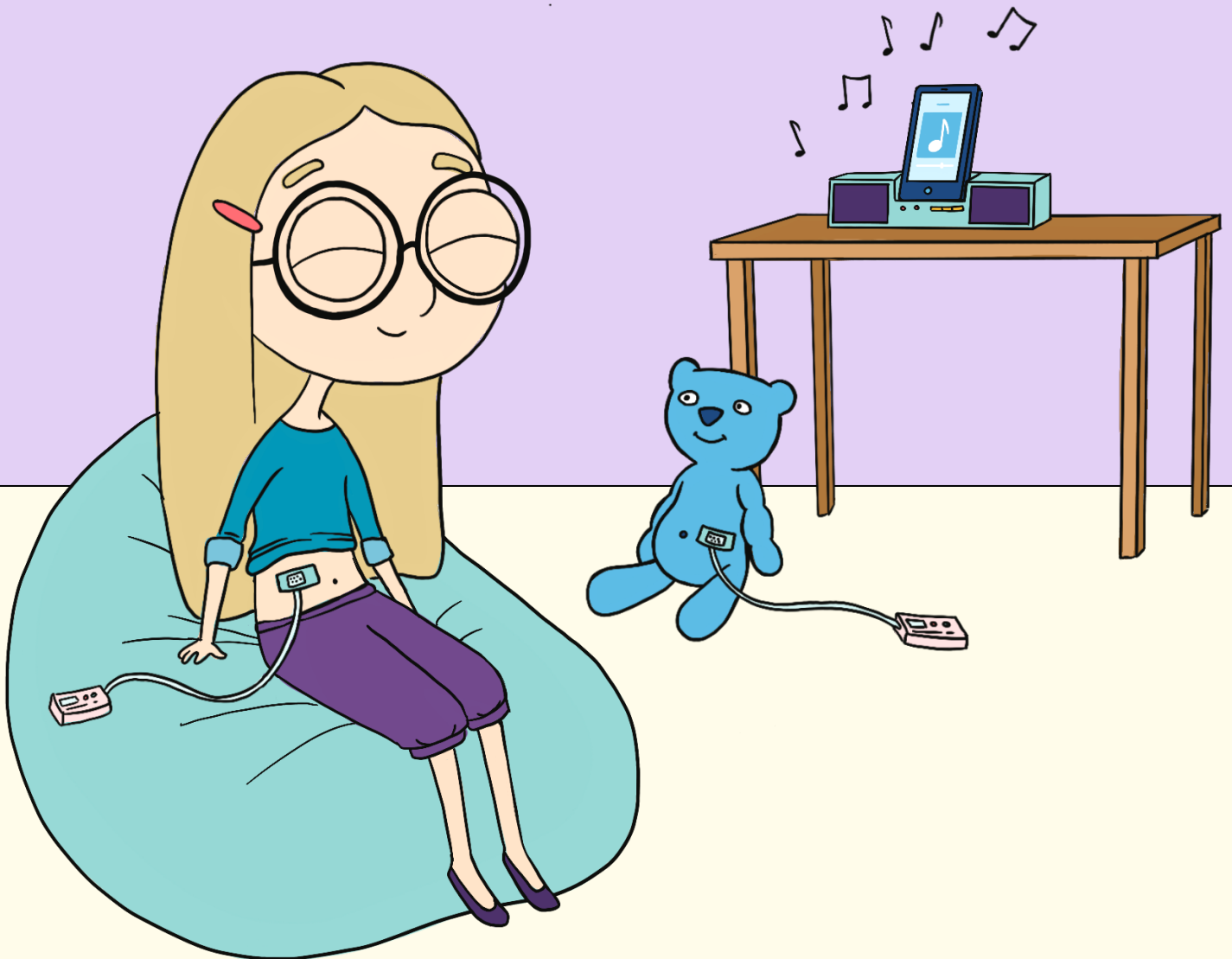
5 steg:

1. Förbered behandlingen
2. Förbered HY (Hyaluronidas)
3. Förbered IG (immunglobulinet)
4. Starta infusionen
5. Avsluta infusionen



Behandlingen startas av din sjukvårdspersonal som har erfarenhet av att behandla patienter med immunbrist.

De kommer att göra de första infusionerna på kliniken tillsammans med dig och dina anhöriga, för att se till att allt går bra. Då kommer ni att lära er exempelvis hur ni iordningställer HyQvia-infusionen, hur ni använder infusionspumpen, hur ni håller materialet sterilt och vad man gör om man upplever biverkningar. Efter några behandlingar under handledning kan du oftast ta din behandling hemma.



Steg 1: Förbered behandlingen

1a



Ta fram din HyQvia-dos ur kylskåpet ca 1 timme innan du ska ta din behandling. Kontrollera HyQvia-flaskan, försäkra dig om att flaskan är rumstempererad och fortfarande före utgångsdatum med det lila locket ordentligt förseglat. Både enzymet, Hyaluronidas (HY), i den lilla flaskan och immunglobulinet (IG), i den stora flaskan ska vara klart och färglöst, eller svagt gult för IG. HyQvia-flaskan får inte skakas eller värmas upp.

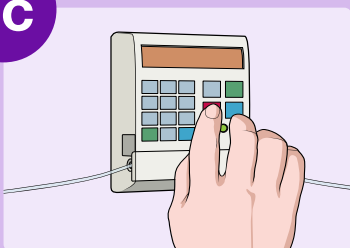
1b



Ta fram alla tillbehör du behöver för infusionen:

HyQvia, sterila alkoholservetter, steril minispika, subkutant nålset, steril spruta, infusionspump, infusionsaggregat, förband, tejp, kompresser, riskavfallsbehållare och behandlingsdagbok.

1c



Förbered din pump enligt instruktioner som du har fått av din sjukvårdspersonal. Din pump och dina tillbehör kan se annorlunda ut än på dessa bilder.

1d



Rengör arbetsytan och tvätta dina händer.

Steg 2: Förbered HY

2a



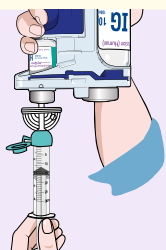
Ställ HyQvia på en plan yta. Ta bort det lila skyddslocket, var noga med att inte vidröra gummipropparna på flaskan. Tvätta gummimembranet med alkoholservett, följ instruktionerna du har fått av din sjukvårdspersonal.

2b



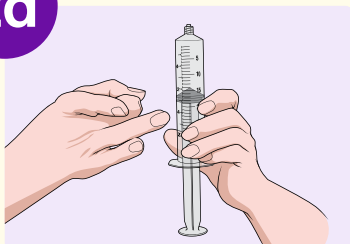
Öppna förpackningen med minispiken och ta bort skyddshylsan från spetsen. Stick spetsen genom gummimembranet på den lilla flaskan, HY. Öppna förpackningen med sprutan och koppla den till minispiken.

2c



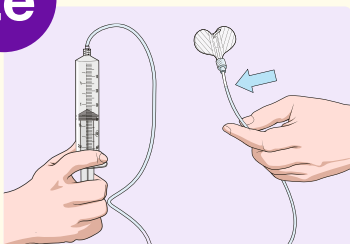
Vänd flaskan upp och ner och dra långsamt upp allt HY i sprutan. Om dosen kräver mer än en flaska HY, dra om möjligt upp allt i samma spruta.

2d



Lossa sprutan från minispiken och avlägsna alla luftbubblor genom att rikta sprutspetsen uppåt och försiktigt knacka på sprutan med fingret. Tryck långsamt på sprutkolven för att avlägsna återstående luft.

2e



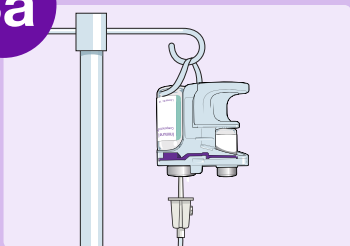
Anslut sprutan till nålsetet, (nål+slang), och fyll detta med HY fram till ca 2 centimeter från nålen. Lägg detta åt sidan.

Steg 3:

Förbered IG

OBS! Detta steg kan skilja sig beroende på om du har en peristaltisk infusionspump eller en sprutpump.

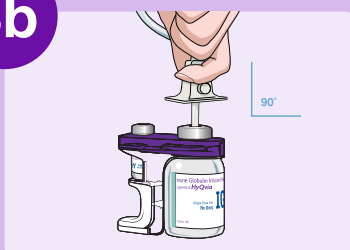
3a



Direkt från flaskan med en infusionspump

Ta bort skyddshylsan från spetsen på infusionssetet och stick spetsen genom gummimembranet på IG-flaskan. Häng upp flaskan på en krok. Sätt in infusionssetet i pumpen och fyll slangen med IG enligt instruktioner från din sjukvårdspersonal.

3b



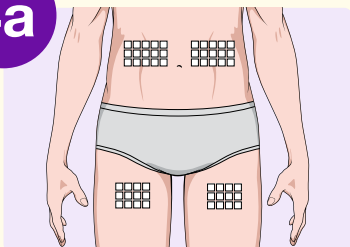
Infusion via sprutpump

Öppna förpackningen med minispiken och tryck in spetsen i IG-flaskan, koppla på sprutan och vänd flaskan upp och ner och dra långsamt upp allt IG, det kan behövas mer än en spruta. Följ instruktionerna som du har fått av din sjukvårdspersonal.

Steg 4:

Starta infusionen

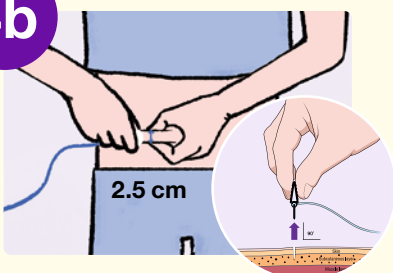
4a



Förbered huden

Välj infusionsställe på magen eller låren, se bild. Tänk på att huden ska vara ren och torr. Undvik beniga områden, synliga blodkärl eller ärr, och inflammerade, irriterade eller infekterade områden. Rengör huden enligt instruktioner från din sjukvårdspersonal.

4b

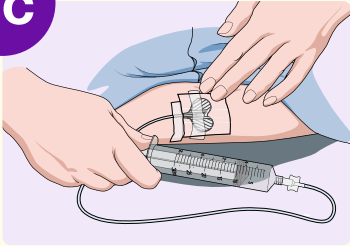


Sätt nålen

Ta bort skyddet på nålsetet, ta ett stadigt grepp om ett hudveck på magen eller låret. Fatta tag om plastvingarna och tryck nålen rakt in i huden i 90 graders vinkel. Nålens vingar ska ligga an mot huden. Du kommer att känna ett litet stick, men det ska inte göra ont. Säkra sedan nålen med ett förband. Upprepa detta steg om du har fler infusionsställen.

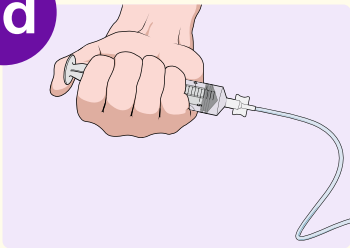
Starta infusionen

4c



Kontrollera att nålen/nålarna sitter rätt genom att dra tillbaka sprutkolven. Om blod syns i slangen, ta bort nålen, kasta den och försök igen med en ny nål och nytt ställe.

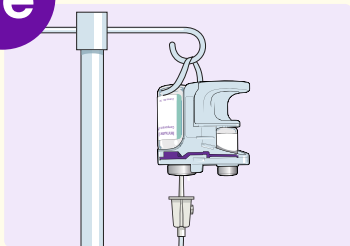
4d



Börja med infusionen av HY

Infundera HY med en hastighet på 1–2 ml per minut. Efter att allt HY har givits ska sprutan kopplas bort från nålsetet, men låt nålen/nålarna sitta kvar i huden. Koppla därefter samman nålsetet med infusionssetet om du använder en infusionspump, eller till sprutan som är till sprutpumpen.

4e



Inom 10 minuter ska infusionen av IG påbörjas

Förbered och starta pumpen enligt sjukvårdspersonalens instruktioner.

Infundera samtidigt på varje infusionsställe. Infusionstiden bör vara mindre än 2 timmar, men den exakta tiden varierar beroende på hur många infusionsställen du använder och hastigheten på infusionen.



Kontrollera infusionsställena och pumpen med jämna mellanrum så att allt fungerar som det ska.

Om nålen lossnar, sätt då en ny nål i samma område och fortsätt infusionen.

4f



Kom ihåg att hålla koll på eventuella biverkningar och infusionsreaktioner. Följ instruktionerna du har fått av din sjukvårdspersonal om detta uppkommer.

Steg 5: Avsluta infusionen

5a



När infusionen är klar stäng av din pump och låt nålen/nålarna sitta en stund. Lossa förbandet och dra nålen/nålarna rakt ut. Tryck försiktigt med en kompress över infusionsstället och sätt på ett förband vid behov.

5b



Släng alla nålar i riskavfallsbehållaren, denna kan fås på apoteket då du hämtar ut ditt läkemedel. Följ din sjukvårdspersonals rekommendationer för att hantera övrigt avfall.

5c



Ta etiketten från HyQvia-flaskan och sätt in den i din behandlingsdagbok. Skriv in datum, klockslag, infusionsställen och eventuella reaktioner efter varje infusion.

5d



Uppföljning ska ske enligt din sjukvårdspersonals rekommendationer. Ta gärna med din behandlingsdagbok vid dessa besök.

Så här fyller

du i behandlingsdagboken

Start- och stopptid

Att hålla reda på hur lång tid infusionerna tar kan hjälpa dig att planera pyssel och aktiviteter att göra under dina infusioner, och hjälpa dig att planera din tid kring infusionen.

Flagga infusionen

Finns det något med denna infusion som du behöver dela med din läkare? Kryssa i rutan så att du inte glömmet.

Noteringar

Var det något annorlunda med denna infusion? Var den snabbare eller långsammare än vanligt? Tog du några andra mediciner?

Dos

Fyll i din dos av HyQvia. Ange enheten i gram.

Datum _____

Flagga din infusion

Jag började infusionen klockan ____:____ och slutade klockan ____:____

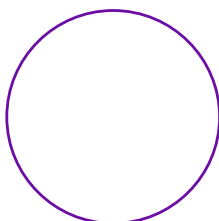
Dos _____ gram

Noteringar _____

Vikt _____ kg

Efter infusionen mådde jag:

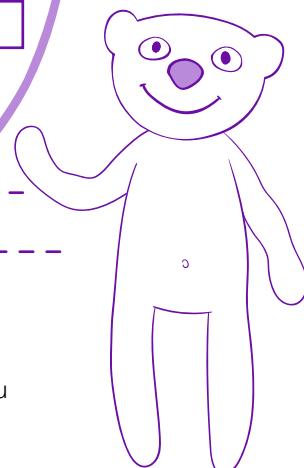
Rita din emoji i cirkeln:



Placera etiketten från HyQvia-flaskan här.

Infusionsställe

Rita ett X på IGI där du tog din infusion idag.



Vikt

Väg dig gärna inför din behandling och fyll i vikten här.

Efter min infusion mådde jag:

Rita en emoji som visar hur du känner dig.

Placera HyQvia-etiketten från flaskan

Dra av etiketten från din HyQvia-flaska och klistra den här, eller fyll i information för hand om du vill.

Markera ditt infusionsställe

Markera infusionsstället/infusionställerna med ett kryss (X). Du kan också markera vilket ställe du känner dig mest bekväm med.

Datum _____

Flagga din infusion

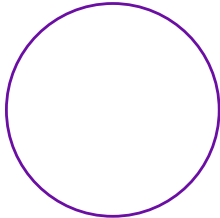
Jag började infusionen klockan ____:____ och slutade klockan ____:____

Dos _____ gram Noteringar _____

Vikt _____ kg _____

Efter infusionen
mådde jag:

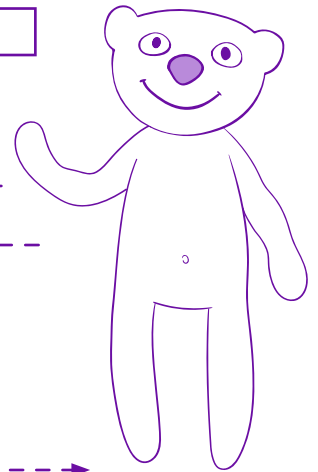
Rita en emoji i cirkeln:



Placera etiketten från
HyQvia-flaskan här.

Infusionsställe

Rita ett **X** på IGI där du
tog din infusion idag.



Datum _____

Flagga din infusion

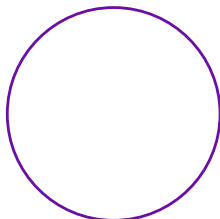
Jag började infusionen klockan ____:____ och slutade klockan ____:____

Dos _____ gram Noteringar _____

Vikt _____ kg _____

Efter infusionen
mådde jag:

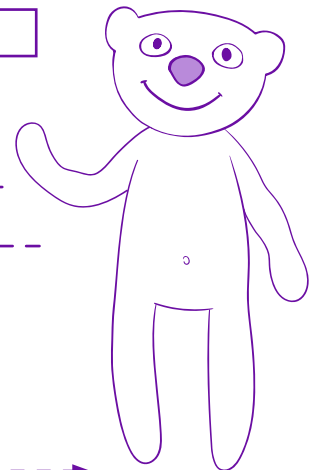
Rita en emoji i cirkeln:



Placera etiketten från
HyQvia-flaskan här.

Infusionsställe

Rita ett **X** på IGI där du
tog din infusion idag.



Datum _____

Flagga din infusion

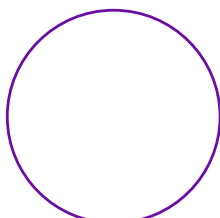
Jag började infusionen klockan ____:____ och slutade klockan ____:____

Dos _____ gram Noteringar _____

Vikt _____ kg _____

Efter infusionen
mådde jag:

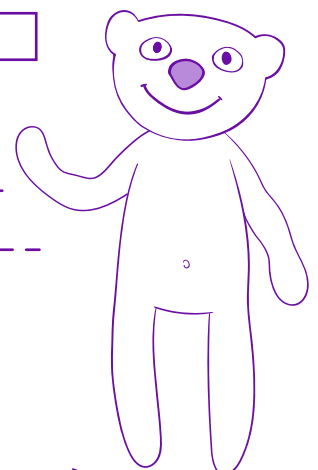
Rita en emoji i cirkeln:



Placera etiketten från
HyQvia-flaskan här.

Infusionsställe

Rita ett **X** på IGI där du
tog din infusion idag.



Datum

Flagga din infusion

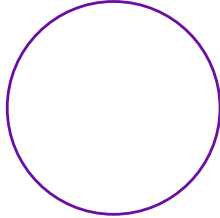
Jag började infusionen klockan ____:____ och slutade klockan ____:____

Dos ____ gram Noteringar _____

Vikt ____ kg _____

Efter infusionen
mådde jag:

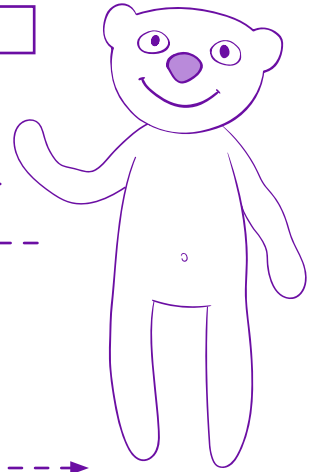
Rita en emoji i cirkeln:



Placera etiketten från
HyQvia-flaskan här.

Infusionsställe

Rita ett X på IGI där du
tog din infusion idag.



Datum

Flagga din infusion

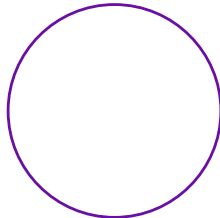
Jag började infusionen klockan ____:____ och slutade klockan ____:____

Dos ____ gram Noteringar _____

Vikt ____ kg _____

Efter infusionen
mådde jag:

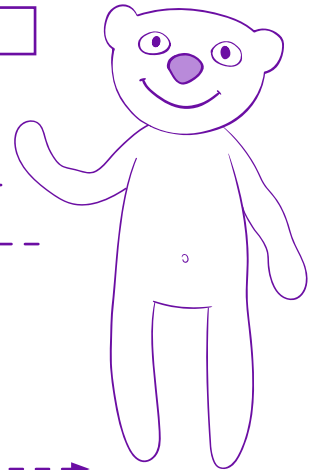
Rita en emoji i cirkeln:



Placera etiketten från
HyQvia-flaskan här.

Infusionsställe

Rita ett X på IGI där du
tog din infusion idag.



Datum

Flagga din infusion

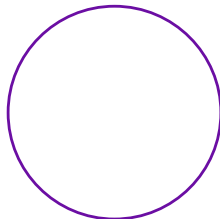
Jag började infusionen klockan ____:____ och slutade klockan ____:____

Dos ____ gram Noteringar _____

Vikt ____ kg _____

Efter infusionen
mådde jag:

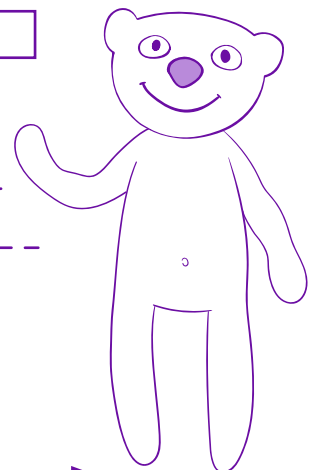
Rita en emoji i cirkeln:



Placera etiketten från
HyQvia-flaskan här.

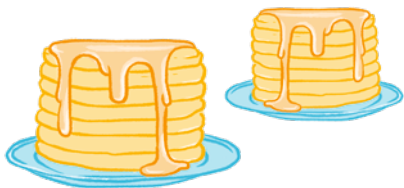
Infusionsställe

Rita ett X på IGI där du
tog din infusion idag.



Är du en poet?

Plats för en dikt!



Molly gillar verkligen att rimma. Hon drömmer om dikter hela tiden. Vet du vad som gör henne glad? Pannkakor och lemonad!

Det kan vara ganska svårt att sluta rimma när man väl har börjat!

**Skriv en dikt om något du gillar!
(Ett husdjur, en vän eller till och med din cykel)**

A series of horizontal dashed lines for writing a poem.

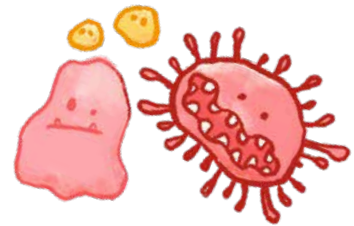
Var en antikropp

Ett av de viktigaste jobben en antikropp har är att leta upp dåliga bakterier och virus innan de gör dig sjuk.

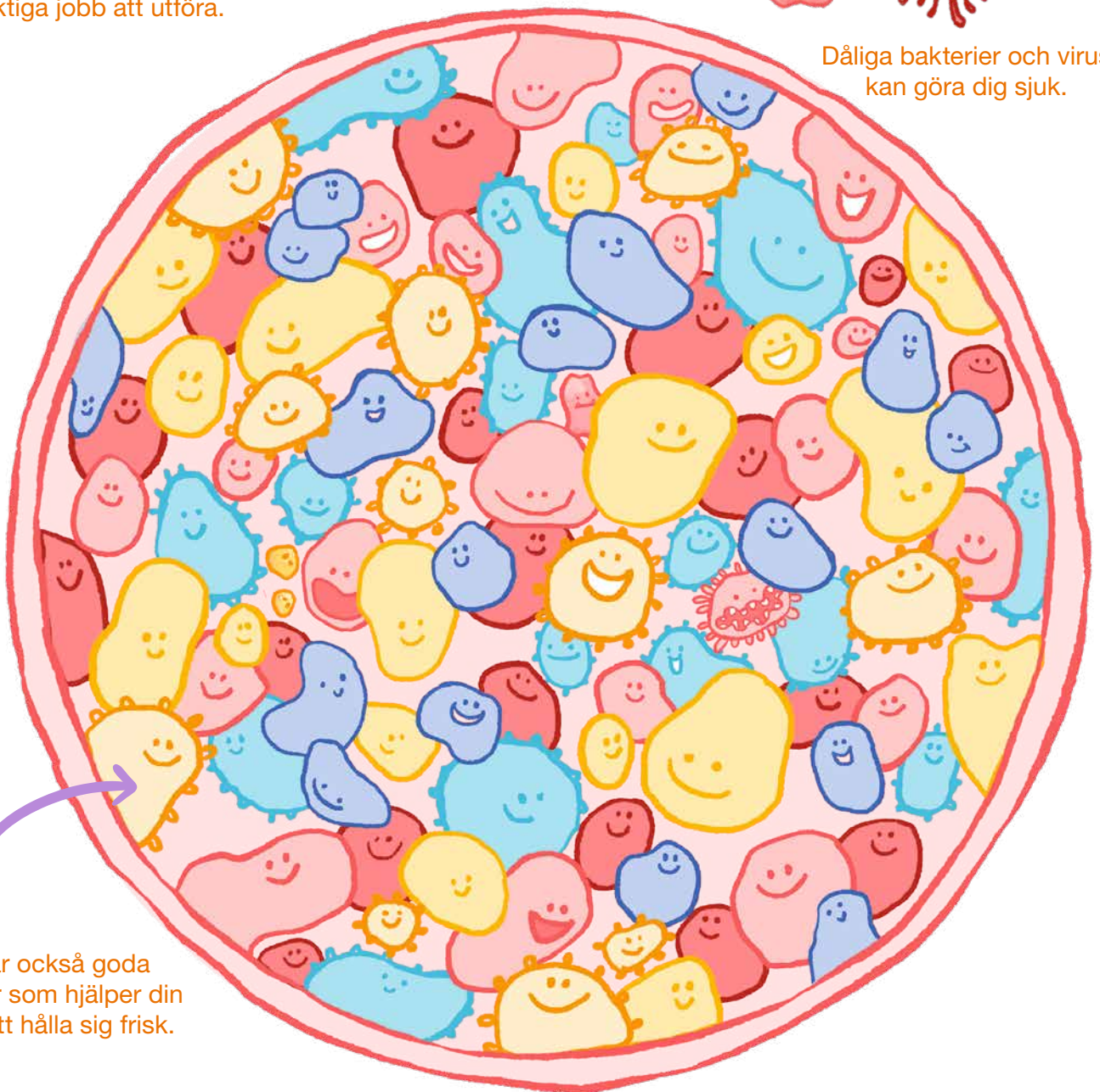
Men både bakterier och virus kan vara ganska bra på att gömma sig...

Kan du hitta dem bland alla dina goda celler?

Din kropp består av små celler, var och en med viktiga jobb att utföra.



Dåliga bakterier och virus kan göra dig sjuk.



Du har också goda bakterier som hjälper din kropp att hålla sig frisk.

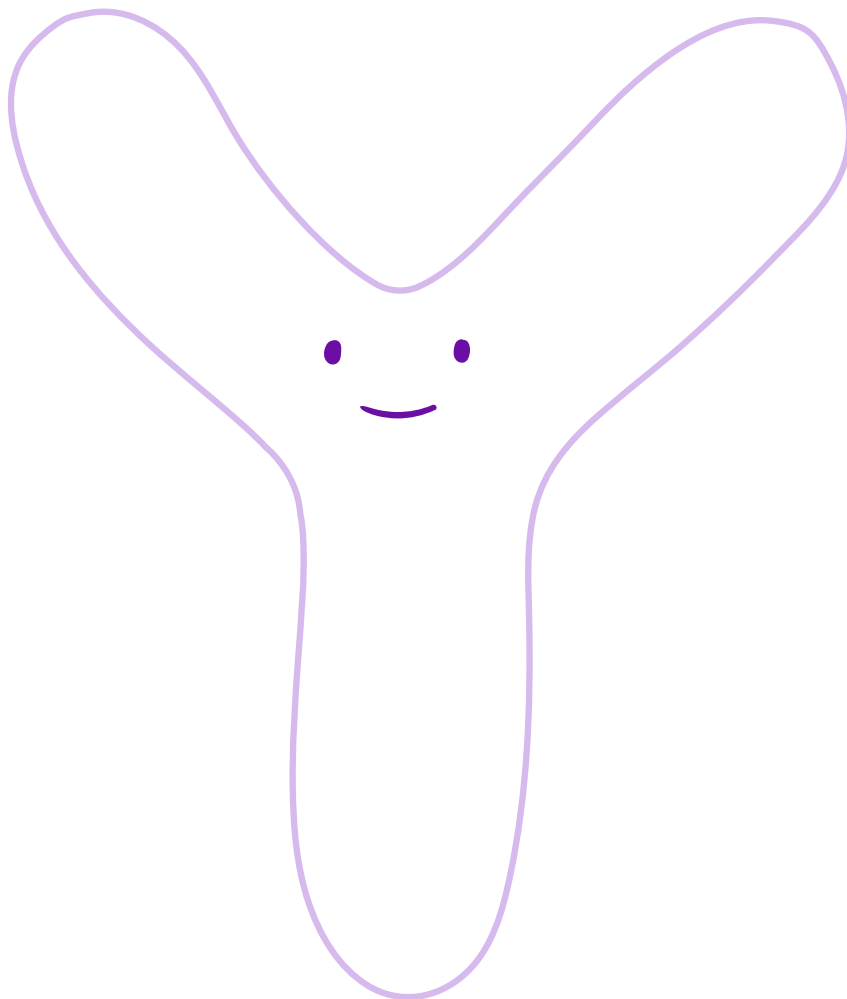
Facit hittar du på sidan 37.

Träffa dina fantastiska antikroppar!

Inuti din kropp arbetar antikroppar med ditt immunsystem för att bekämpa dåliga bakterier och virus. Dina infusioner ger dig extra antikroppar för att hjälpa din kropp att skydda sig själv.

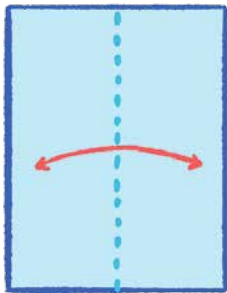
Molly tycker om att föreställa sig sina antikroppar som gula superhjältar med kappor. Hur ser din ut?

Färglägg din antikropp och rita dit lite detaljer som hjälper till att göra den stark. Har den till exempel ett svärd, eller en sköld? Några specialknep när den brottas? Eller en stor limpistol till försvar?

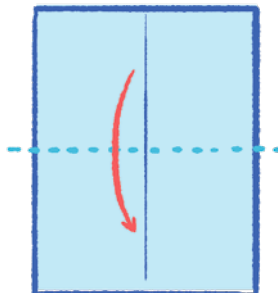


Gör en båt

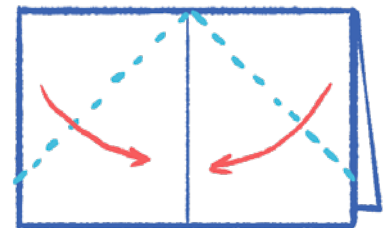
Följ instruktionerna och gör din egen båt!



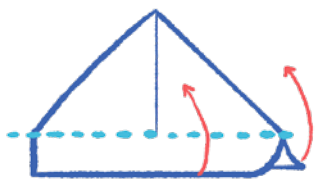
1. Vik på mitten.



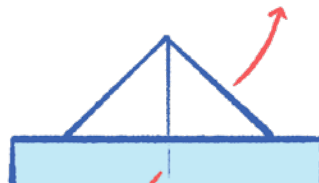
2. Sedan på mitten igen.



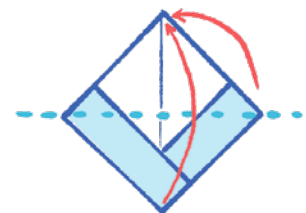
3. Vik in hörnen.



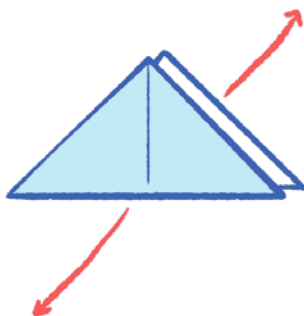
4. Vik upp kanterna på båda sidor.



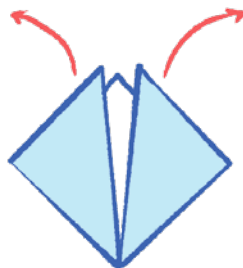
5. Dra ut sidorna och platta till.



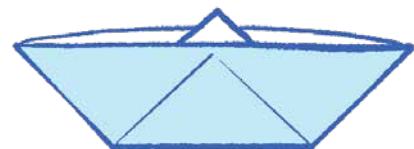
6. Vik upp framsidan och baksidan.



7. Dra isär båda sidorna.



8. Dra topparna utåt.



9. Kläm ihop botten och dra upp sidorna.

Nu är båten klar!

Datum _____

Flagga din infusion

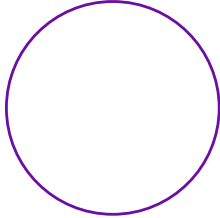
Jag började infusionen klockan ____:____ och slutade klockan ____:____

Dos _____ gram Noteringar _____

Vikt _____ kg _____

Efter infusionen
mådde jag:

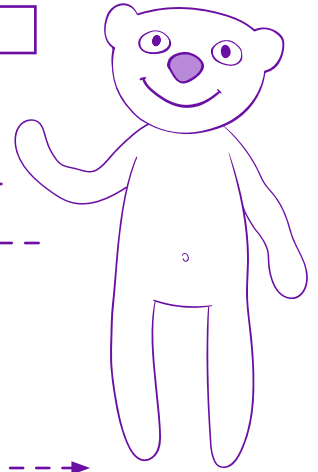
Rita en emoji i cirkeln:



Placera etiketten från
HyQvia-flaskan här.

Infusionsställe

Rita ett **X** på IGI där du
tog din infusion idag.



Datum _____

Flagga din infusion

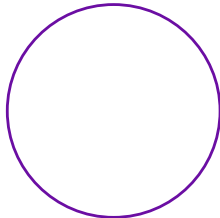
Jag började infusionen klockan ____:____ och slutade klockan ____:____

Dos _____ gram Noteringar _____

Vikt _____ kg _____

Efter infusionen
mådde jag:

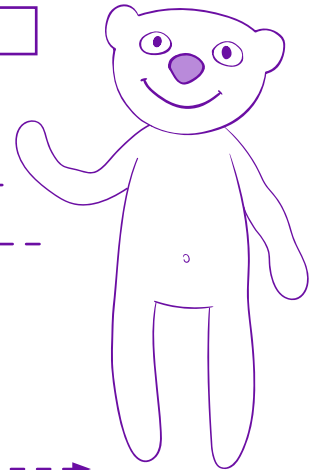
Rita en emoji i cirkeln:



Placera etiketten från
HyQvia-flaskan här.

Infusionsställe

Rita ett **X** på IGI där du
tog din infusion idag.



Datum _____

Flagga din infusion

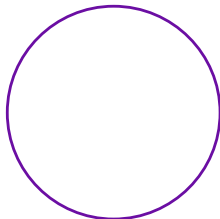
Jag började infusionen klockan ____:____ och slutade klockan ____:____

Dos _____ gram Noteringar _____

Vikt _____ kg _____

Efter infusionen
mådde jag:

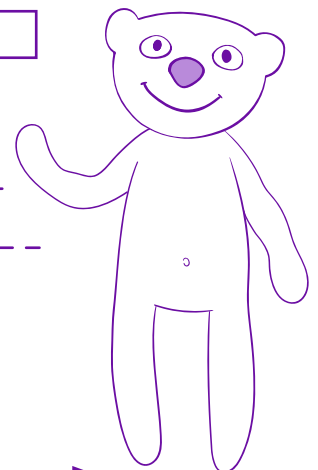
Rita en emoji i cirkeln:



Placera etiketten från
HyQvia-flaskan här.

Infusionsställe

Rita ett **X** på IGI där du
tog din infusion idag.



Datum

Flagga din infusion

Jag började infusionen klockan ____:____ och slutade klockan ____:____

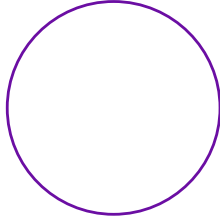
Dos _____ gram Noteringar _____

Vikt _____ kg _____

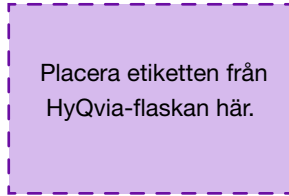
Efter infusionen
mådde jag:

Rita en emoji i cirkeln:

----->



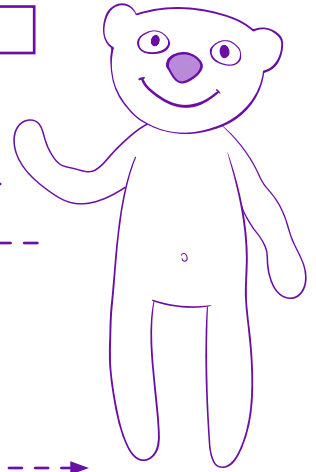
Placera etiketten från
HyQvia-flaskan här.



Infusionsställe

Rita ett X på IGI där du
tog din infusion idag.

----->



Datum

Flagga din infusion

Jag började infusionen klockan ____:____ och slutade klockan ____:____

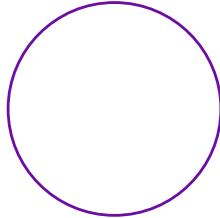
Dos _____ gram Noteringar _____

Vikt _____ kg _____

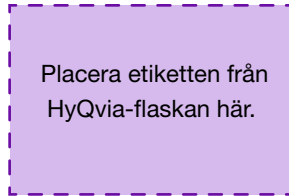
Efter infusionen
mådde jag:

Rita en emoji i cirkeln:

----->



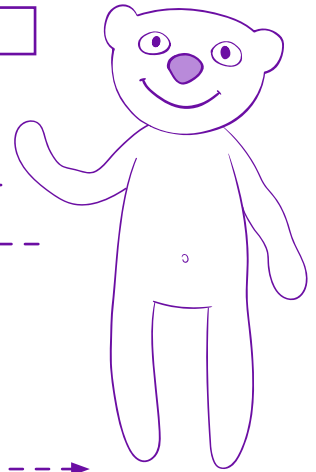
Placera etiketten från
HyQvia-flaskan här.



Infusionsställe

Rita ett X på IGI där du
tog din infusion idag.

----->



Datum

Flagga din infusion

Jag började infusionen klockan ____:____ och slutade klockan ____:____

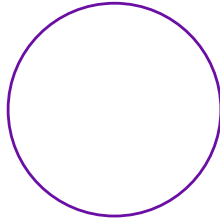
Dos _____ gram Noteringar _____

Vikt _____ kg _____

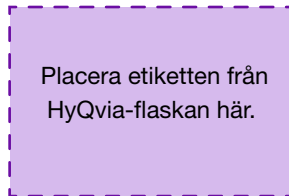
Efter infusionen
mådde jag:

Rita en emoji i cirkeln:

----->



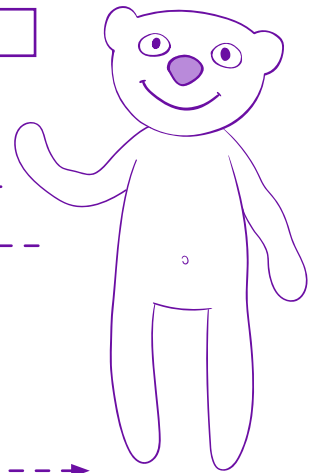
Placera etiketten från
HyQvia-flaskan här.



Infusionsställe

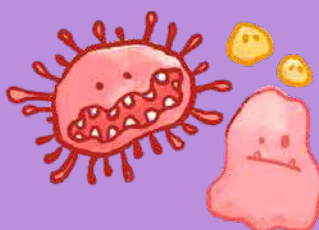
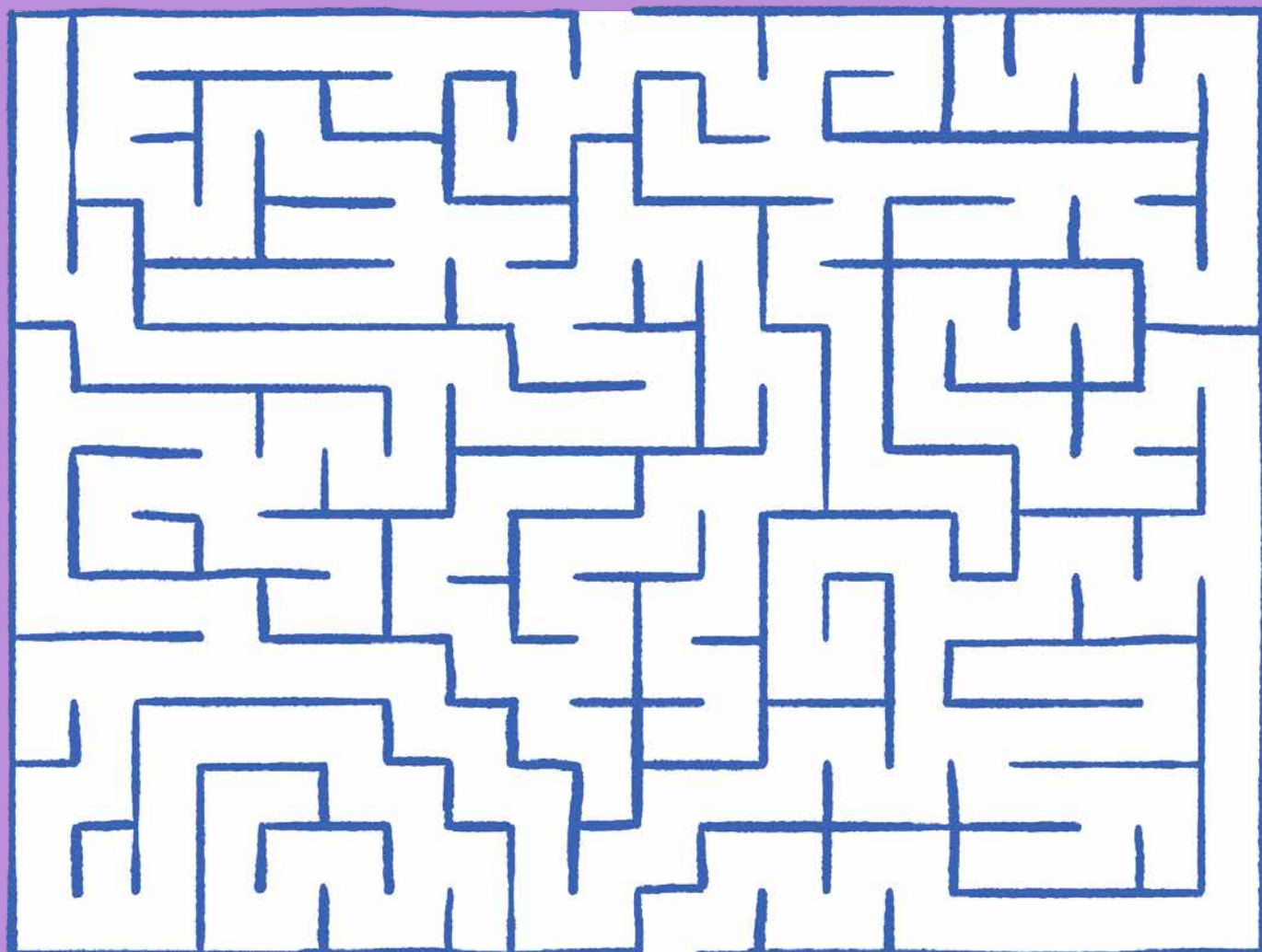
Rita ett X på IGI där du
tog din infusion idag.

----->



Hjälp din antikropp genom labyrinten

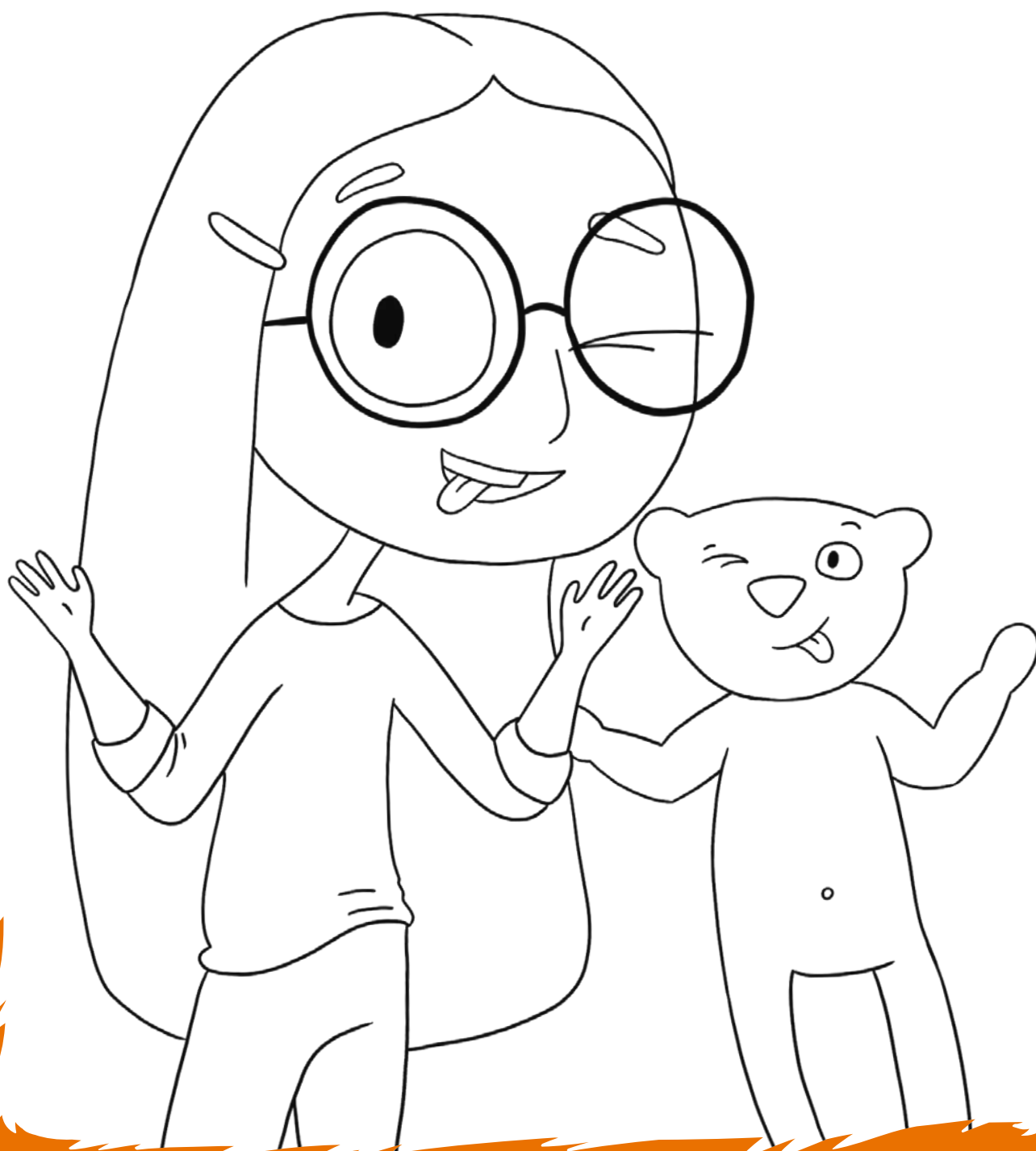
Antikropparna hjälper ditt immunförsvar att bekämpa bakterierna, men först måste de hitta dem! Hjälp antikroppen att ta sig genom labyrinten, och stoppa de dåliga bakterierna innan de hittar på bus!



Visste du att:

Dåliga bakterier kan göra dig sjuk - men antikroppar vet hur man bekämpar dem!

Färglägg Igi och Molly



Skapa din egen glädjeburk

Dekorera en burk och fyll den med tankar som gör dig glad. Tips! Fortsätt stoppa i nya lappar med glada tankar. Ha burken på ett bra ställe så om du skulle vara lite ledsen kan du ta fram en glad tanke!



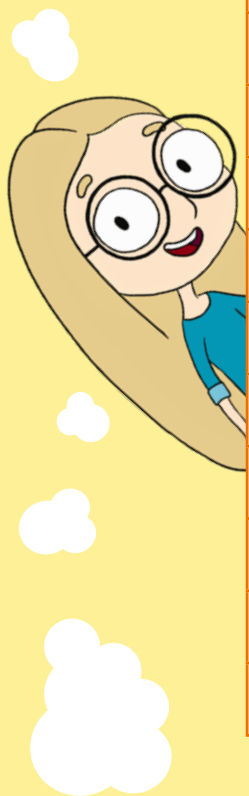
Skriv eller rita på färgat papper så ser burken ännu gladare ut!



Du skulle kunna måla burken, doppa den i glitter eller klistra fast klistermärken på den!

Kan du hitta orden?

Antikroppar är det första ordet som göms bland bokstäverna,
men det finns massor av andra ord också.
Hur många hittar du? Kan du hitta dem alla?



D	M	E	D	I	C	I	N	Q	N	D	W	S	V	Ä
W	E	A	Z	I	M	L	M	Z	J	L	E	X	E	U
C	D	I	S	L	L	D	I	N	D	O	K	T	O	R
A	I	Ö	H	Ä	L	S	A	Y	Å	G	D	R	N	B
R	C	E	T	B	O	J	E	P	H	G	U	G	E	B
E	I	P	O	O	Q	I	I	L	B	T	G	R	L	A
U	N	F	X	L	I	D	P	I	D	G	L	W	S	K
V	Å	R	D	G	N	G	T	X	M	N	X	A	B	T
I	L	I	Å	O	F	N	N	B	I	D	E	A	E	E
V	C	S	N	N	U	W	Z	F	R	H	C	S	N	R
O	H	K	F	U	S	K	Y	D	D	A	V	Y	S	I
Å	E	Q	B	M	I	Q	T	E	E	B	P	K	X	E
J	J	Y	B	M	O	C	J	R	V	I	R	U	S	R
G	K	T	R	A	N	T	I	K	R	O	P	P	A	R
U	A	Y	X	D	V	A	S	P	E	C	I	A	L	Ö

Gömda ord

ANTIKROPPAR

BAKTERIER

VÅRD

DOKTOR

FRISK

NÅL

INFUSION

LOGG

MEDICIN

SKYDDA

SPECIAL

VIRUS

HÄLSA

Facit hittar du på sidan 37.

Skojiga bubblor

tee hee

Skriv eller rita sådant som
får dig att skratta!

ha ha

tee hee

ha ha

tee hee



Det är helt okej att känna sig ledsen eller orolig ibland. Det göra alla! Då är det skönt att ha glada och positiva saker att tänka på, precis som de roliga sakerna på dessa sidor.

Datum _____

Flagga din infusion

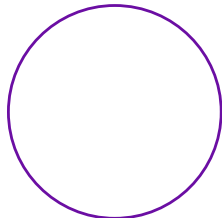
Jag började infusionen klockan ____:____ och slutade klockan ____:____

Dos _____ gram Noteringar _____

Vikt _____ kg _____

Efter infusionen
mådde jag:

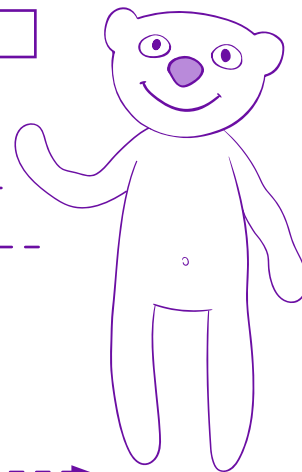
Rita en emoji i cirkeln:



Placera etiketten från
HyQvia-flaskan här.

Infusionsställe

Rita ett **X** på IGI där du
tog din infusion idag.



Datum _____

Flagga din infusion

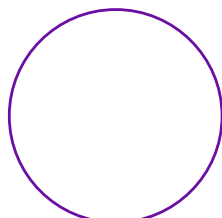
Jag började infusionen klockan ____:____ och slutade klockan ____:____

Dos _____ gram Noteringar _____

Vikt _____ kg _____

Efter infusionen
mådde jag:

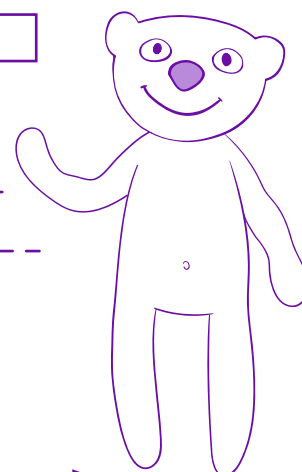
Rita en emoji i cirkeln:



Placera etiketten från
HyQvia-flaskan här.

Infusionsställe

Rita ett **X** på IGI där du
tog din infusion idag.



Datum _____

Flagga din infusion

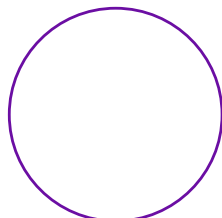
Jag började infusionen klockan ____:____ och slutade klockan ____:____

Dos _____ gram Noteringar _____

Vikt _____ kg _____

Efter infusionen
mådde jag:

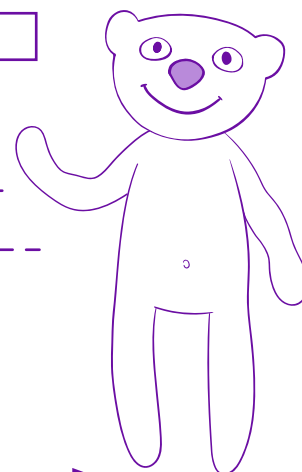
Rita en emoji i cirkeln:



Placera etiketten från
HyQvia-flaskan här.

Infusionsställe

Rita ett **X** på IGI där du
tog din infusion idag.



Datum

Flagga din infusion

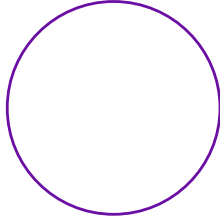
Jag började infusionen klockan ____:____ och slutade klockan ____:____

Dos ____ gram Noteringar _____

Vikt ____ kg _____

Efter infusionen
mådde jag:

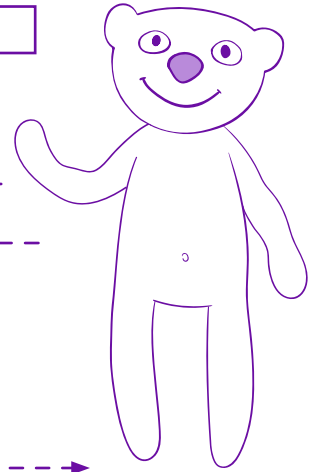
Rita en emoji i cirkeln:



Placera etiketten från
HyQvia-flaskan här.

Infusionsställe

Rita ett X på IGI där du
tog din infusion idag.



Datum

Flagga din infusion

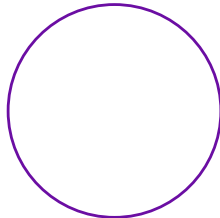
Jag började infusionen klockan ____:____ och slutade klockan ____:____

Dos ____ gram Noteringar _____

Vikt ____ kg _____

Efter infusionen
mådde jag:

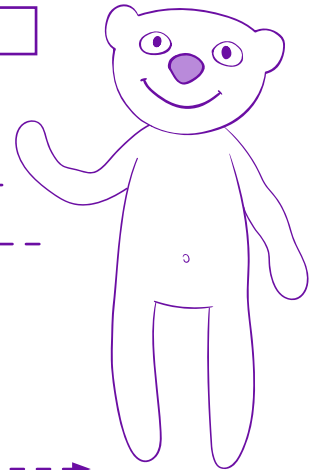
Rita en emoji i cirkeln:



Placera etiketten från
HyQvia-flaskan här.

Infusionsställe

Rita ett X på IGI där du
tog din infusion idag.



Datum

Flagga din infusion

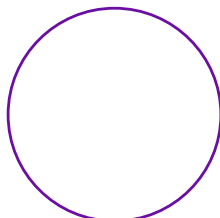
Jag började infusionen klockan ____:____ och slutade klockan ____:____

Dos ____ gram Noteringar _____

Vikt ____ kg _____

Efter infusionen
mådde jag:

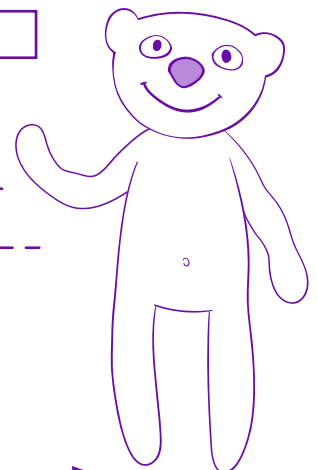
Rita en emoji i cirkeln:



Placera etiketten från
HyQvia-flaskan här.

Infusionsställe

Rita ett X på IGI där du
tog din infusion idag.



Sitt inte still!

Hoppa runt så mycket du kan innan du börjar din HyQvia-behandling, så blir det lättare att sitta still ett tag. Här är några övningar du kan prova (för både kropp och sinne).



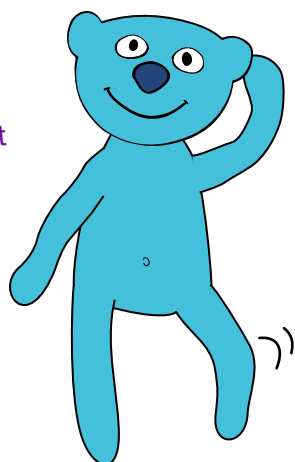
Gör 32 stjärnhopp.



Rör vid tårna och sträck dig sedan upp mot stjärnorna 23 gånger.

**Stå på ett ben och räkna
bakåt i 60 sekunder.**

(Har du problem
med balansen,
försök hålla i örat
med en hand!)



**Snurra armarna i motsatta
riktningar samtidigt
29 gånger.**



**Sätt på din favoritlåt
och dansa loss!**

Kom ihåg!
Efter din infusion måste du undvika att röra dig för mycket. Därför är det bra att använda din energi innan du börjar behandlingen. Dessa övningar är en idé men du kanske hittar något annat som fungerar bättre för dig - du kan alltid fråga din sjuksköterska eller läkare vad de rekommenderar.

Ormar & stegar

Du behöver:

- En tärning
- En speljäs för varje spelare



(Du kan använda vad som helst som speljäs, exempelvis en krona eller en flaskkork)

Hur du spelar:

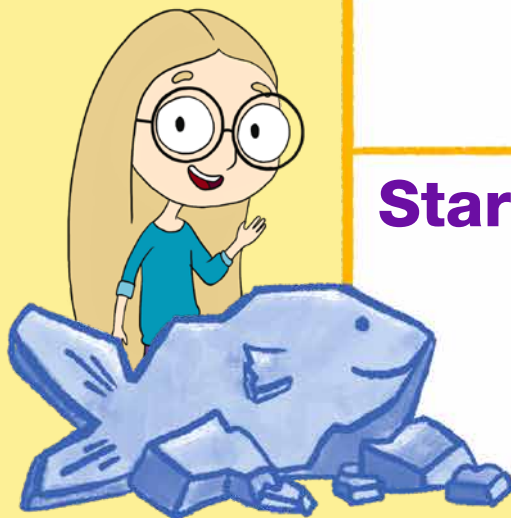
Varje spelare placerar sin speljäs på fiskstenen, och kastar sedan tärningen.




Flytta din speljäs så många steg som tärningen visar.

Om du landar på en stege, gå upp till toppen.

Om du landar på en orm, glid ner till där svansen slutar.

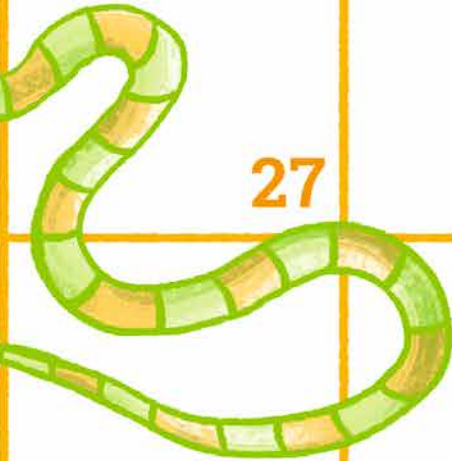

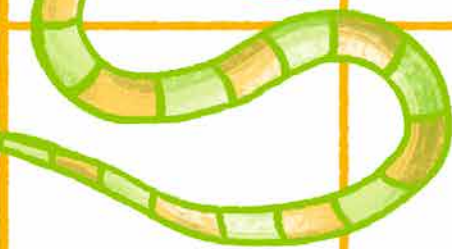


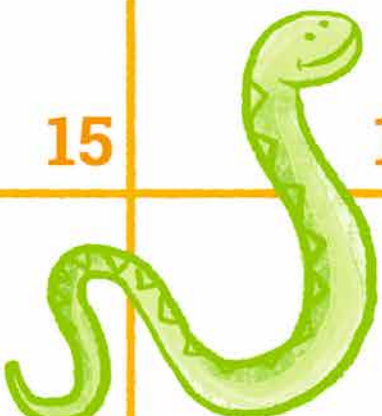

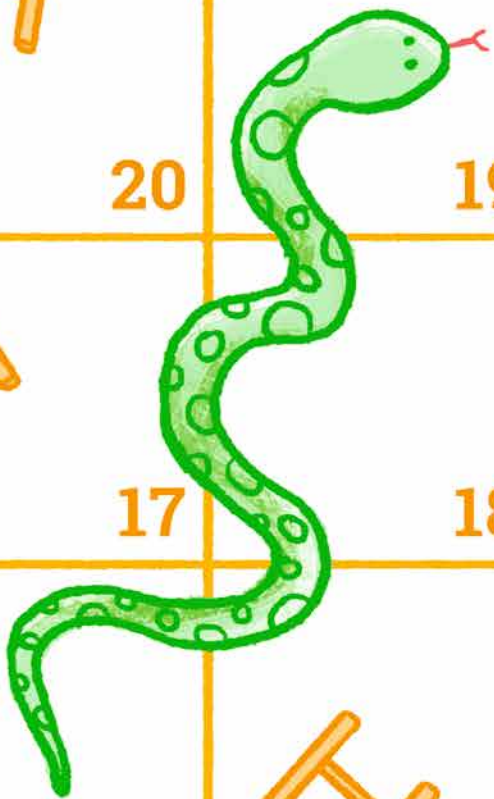
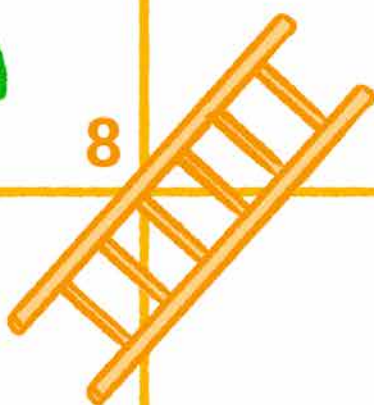
Den som når grottan först vinner spelet!



 25	 26
 24	 23
 13	 14
 12	 11
Start 1	2



Mål

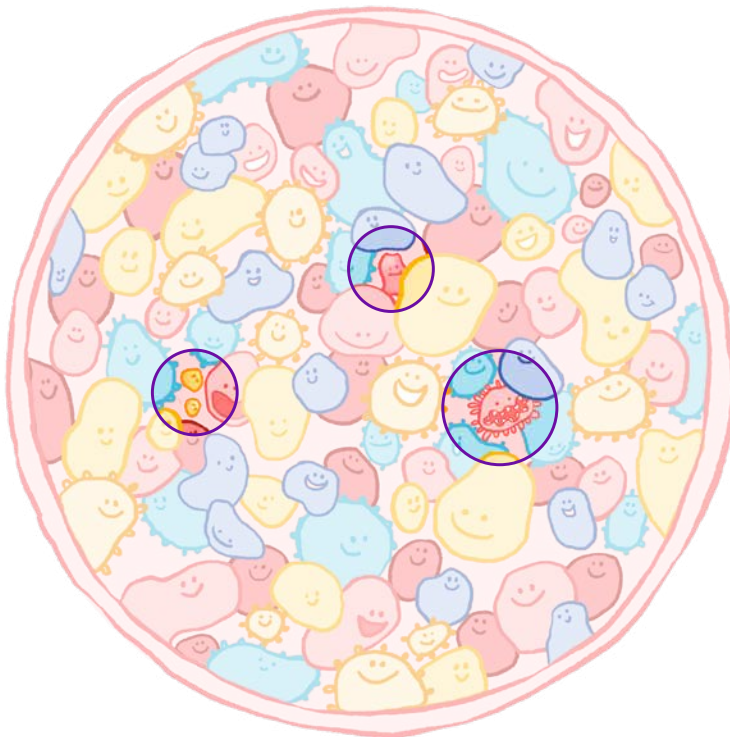
	27	28		29
	22	21		20
	15		16	17
	10	9		18
				7
	3	4	5	6

Din lyckliga plats

Tänk att ha alla dina favoritsaker samlade på en plats! Som om du skulle ha både äppelpaj och ett snöbollskrig på en strand full av enhörningar... Eller kanske bara en solig dag med din bästa vän... Du bestämmer! Rita din lyckliga plats här.

Facit

Var en antikropp. Sida 19.



Kan du hitta orden? Sida 27.

D	M	E	D	I	C	I	N	Q	N	D	W	S	V	Ä
W	E	A	Z	I	M	L	M	Z	J	L	E	X	E	U
C	D	I	S	L	L	D	I	N	D	O	K	T	O	R
A	I	Ö	H	Ä	L	S	A	Y	Å	G	D	R	N	B
R	C	E	T	B	O	J	E	P	H	G	U	G	E	B
E	I	P	O	O	Q	I	I	L	B	T	G	R	L	A
U	N	F	X	L	I	D	P	I	D	G	L	W	S	K
V	Ä	R	D	G	N	G	T	X	M	N	X	A	B	T
I	L	I	Å	O	F	N	N	B	I	D	E	A	E	E
V	C	S	N	N	U	W	Z	F	R	H	C	S	N	R
O	H	K	F	U	S	K	Y	D	D	A	V	Y	S	I
Å	E	Q	B	M	I	Q	T	E	E	B	P	K	X	E
J	J	Y	B	M	O	C	J	R	V	T	R	U	S	R
G	K	T	R	A	N	T	I	K	R	O	P	P	A	R
U	A	Y	X	D	V	A	S	P	E	C	I	A	L	Ö

Infektionsdagbok

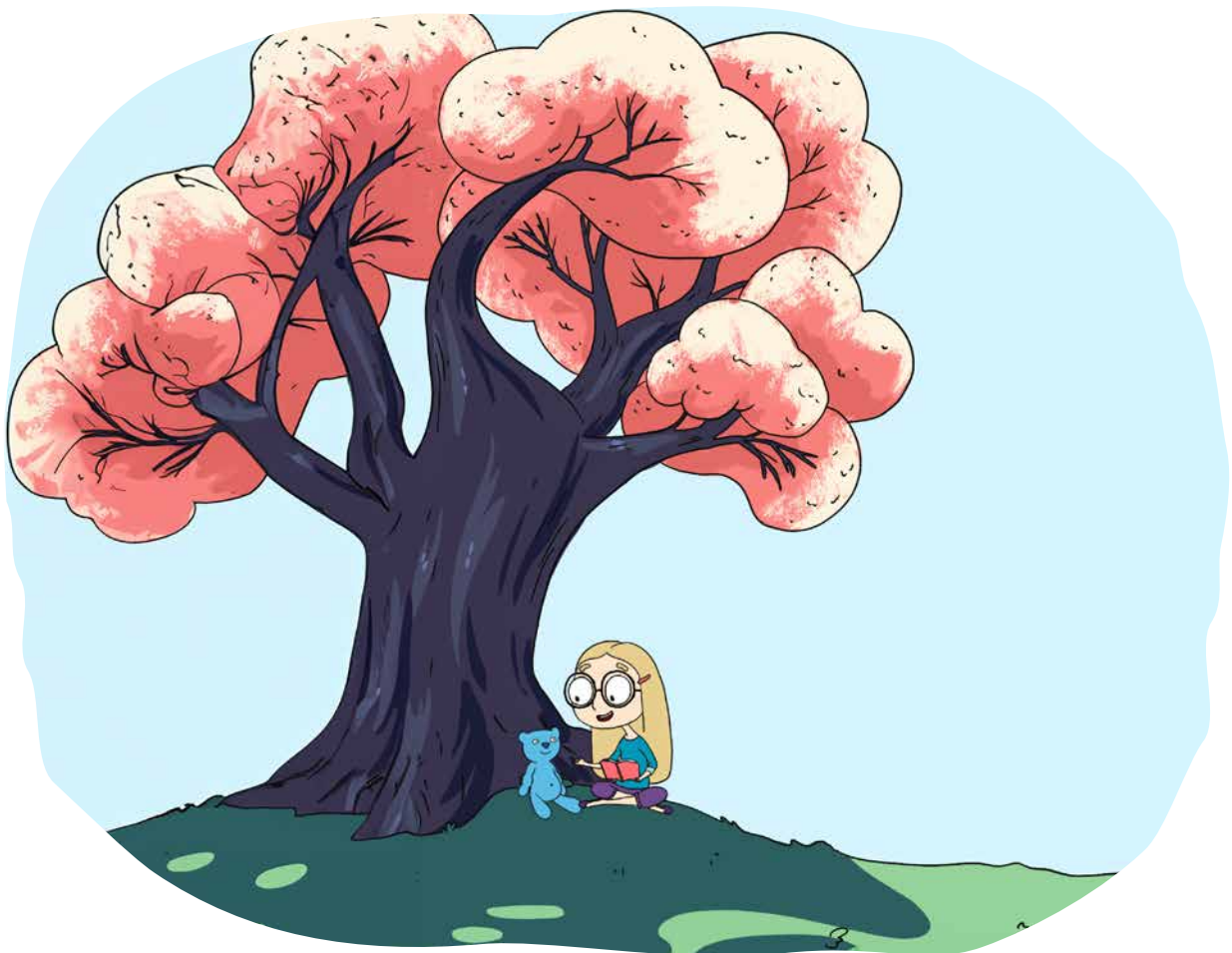
Infektionsdagbok Sätt kryss för de veckor du haft något/några av dessa symtom.

Vecka	1	2	3	4	5	6	7	8	9	10	11	12	13	14	15	16	17	18	19	20	21	22	23	24	25	26
Sjukdomskänsla																										
Feber (>38°C)																										
Öronbesvär																										
Halsont																										
Snuva																										
Magbesvär																										
Ledbesvär																										
Torrhosta																										
Slemhosta																										
Värk över bihålorna																										

Vecka	27	28	29	30	31	32	33	34	35	36	37	38	39	40	41	42	43	44	45	46	47	48	49	50	51	52
Sjukdomskänsla																										
Feber (>38°C)																										
Öronbesvär																										
Halsont																										
Snuva																										
Magbesvär																										
Ledbesvär																										
Torrhosta																										
Slemhosta																										
Värk över bihålorna																										

Antibiotikabehandling

Läkemedel	Insatt datum	Antal dagar	Diagnos	Övrigt



Är din infusionslogg nästan full?
Beställ en ny av din sjuksköterska.

HyQvia (humant normalt immunglobulin), 100 mg/ml, infusionsvätska, lösning för subkutan användning. **Vad HyQvia är och vad det används för:** HyQvia består av en flaska med immunglobulin och en flaska med hyaluronidas. Immunglobuliner kallas också antikroppar och finns i blodet hos friska människor. Hyaluronidas hjälper immunglobulin att komma ut i blodet. HyQvia används hos patienter med svagt immunsystem, som inte har tillräckligt med antikroppar i blodet och ofta drabbas av infektioner, för att höja låga immunglobulinnivåer till normala nivåer (ersättningsterapi). HyQvia används hos vuxna, barn och ungdomar (0 till 18 år) med kronisk inflammatorisk demyeliniserande polyneuropati (CIDP), en form av autoimmun sjukdom som kännetecknas av kronisk inflammation i de perifera nerverna, för att hjälpa till att skydda nerverna från att skadas av immunsystemet. **Använd inte HyQvia:** Om du är allergisk mot immunglobuliner, hyaluronidas, rekombinant hyaluronidas eller något annat innehållsämne i detta läkemedel eller om du har antikroppar mot immunglobulin A (IgA) i blodet (brist på IgA). Infundera inte i ett blodkärl (intravenöst) eller i en muskel (intramuskulärt). **Varningar och försiktighet:** Allergiska reaktioner som plötsligt blodtrycksfall eller anafylaktisk chock är sällsynta, men kan ibland förekomma även om du inte har haft problem vid liknande behandlingar tidigare. Tecken eller symtom på dessa sällsynta allergiska reaktioner omfattar: berusningskänsla, yrsel, svimningskänsla; hudutslag och klåda, svullnad i munnen eller i halsen, svårighet att andas, väsande andning; onormal hjärtrytm, bröstsmärtor, blå läppar, fingrar eller tår samt suddig syn. Om du märker något av dessa tecken under infusionerna ska du omedelbart berätta det för läkaren eller sjuksköterskan. Immunglobuliner kan öka risken för hjärtinfarkt, stroke, blodproppar i lungan eller blockering av blodkärl i benet, om än mycket sällan. Om du märker något av dessa tecken och symtom, inklusive andfåddhet, smärta, svullnad av en kroppsdelen och bröstsmärta under infusionen, ska du omedelbart berätta detta för läkaren eller sjuksköterskan. Inflammation i membranerna som omger hjärnan och ryggmärgen (aseptisk meningit) har rapporterats förekomma. Om du märker något av dessa tecken och symtom, inklusive svår huvudvärk, stel nacke, dåsighet, feber, ljuskänslighet (fotofobi), illamående och kräkningar efter infusionen, ska du omedelbart berätta detta för läkaren eller sjuksköterskan. Du ska alltid övervakas under infusionerna och i minst 20 minuter därefter, i vissa fall längre tid. Vid behandling i hemmet måste du och din tillsynsperson vara uppmärksamma på tidiga tecken på biverkningar under infusionen. Vid biverkning, avbryt infusionen omedelbart och kontakta läkare. Vid allvarlig biverkning, sök akut hjälp. Det är mycket viktigt att infundera läkemedlet i rätt hastighet (läkare eller sjuksköterska ger dig lämpliga råd om det). Infundera inte HyQvia i eller runt ett infekterat eller rött och svullet område på huden. Innan du tar ett blodprov eller vaccinerar dig, tala med läkare om din behandling med HyQvia. Notera följande information i infusionsdagboken efter varje infusion HyQvia: datum, tillverkningsnummer, injicerad volym, infusionshastighet, och infusionsställe(n). Du kan uppleva biverkningar (till exempel yrsel eller illamående) under behandling med HyQvia som kan påverka körförmågan och förmågan att använda maskiner. Om det händer, vänta tills reaktionerna har gått över. HyQvia ska endast användas av gravida eller ammande kvinnor efter diskussion med läkaren. Läs noga igenom bipacksedeln innan du börjar använda HyQvia. Förkortad information baserad på bipacksedel daterad 01/2024. **Kontakt:** Takeda Pharma AB, infosweden@takeda.com



Copyright 2023 Takeda Pharmaceutical Company Limited. All rights reserved. Takeda and the Takeda Logo are registered trademarks of Takeda Pharmaceutical Company Limited. HyQvia is a registered trademark of Baxalta, now part of Takeda. Baxalta remains the MA holder for HyQvia.

C-APROM/SE/HYQ/0090 Februari 2024



Takeda Pharma AB, Telefon: 08-731 28 00, E-post: infosweden@takeda.com, www.takeda.se

HyQvia

Humant normalt immunglobulin (10%)
Rekombinant humant hyaluronidas